

PŮDORYS 4.NP
byt. č.7 nový stav

SKLADBY PODLAH, PODHEDÍ

- P2**

 - ker.dlažba protiskluzová min.R9
 - lepidlo, v koupelně tekutá hydroizolace ve sprše(vaně) až na stěnu cca 2000mm
 - sanonivelační stěrka-10mm
 - penetrace
 - BET. MAZANINA – 45
 - ŽELEZIT. STROPNÍ DESKA – 120
 - OMITKA – 10
- P3**

 - vinyls integrovanou podložkou-6mm
 - podložka pod vinyl
 - křížem cementofisková deska tl.2x15mm – 30mm
 - dřevovláknitá deska – 25mm
 - náryp RIGIPS – 40mm
 - ZÁKLOP Z DŘEVĚNÝCH PRKEN – TL. 32 (demontáž+sanace+ zpětná montáž, doplnění cca 25%)
 - DŘEVĚNÉ STROPNÍ TRÁMY – TL. 280(sanace)
 - VZDUCH. MEZERA MEZI TRÁMY – TL. 280
 - foukaná čedičová vata tl. 100mm
 - PODBITÍ Z DŘEVĚNÝCH PRKEN – TL. 25
 - RAKOSOVÁ OMITKA – TL. 20
- P4**

 - vinyls integrovanou podložkou-6mm
 - podložka pod vinyl
 - křížem cementofisková deska tl.2x15mm – 30mm
 - dřevovláknitá deska – 25mm
 - náryp RIGIPS – 40mm
 - ZÁKLOP Z DŘEVĚNÝCH PRKEN – TL. 32 (demontáž+sanace+ zpětná montáž, doplnění cca 25%)
 - DŘEVĚNÉ STROPNÍ TRÁMY – TL. 280(sanace)
 - VZDUCH. MEZERA MEZI TRÁMY – TL. 280
 - foukaná čedičová vata tl. 100mm
 - PODBITÍ Z DŘEVĚNÝCH PRKEN – TL. 25
 - RAKOSOVÁ OMITKA – TL. 20
- P6**

 - vinyls integrovanou podložkou-6mm
 - podložka pod vinyl
 - křížem cementofisková deska tl.2x15mm – 30mm
 - dřevovláknitá deska – 25mm
 - náryp RIGIPS – 40mm
 - ZÁKLOP Z DŘEVĚNÝCH PRKEN – TL. 32 (demontáž+sanace+ zpětná montáž, doplnění cca 25%)
 - DŘEVĚNÉ STROPNÍ TRÁMY – TL. 280(sanace)
 - VZDUCH. MEZERA MEZI TRÁMY – TL. 280
 - foukaná čedičová vata tl. 100mm
 - PODBITÍ Z DŘEVĚNÝCH PRKEN – TL. 25
 - RAKOSOVÁ OMITKA – TL. 20
- P7**

 - ker.dlažba protiskluzová min.R9
 - lepidlo
 - v koupelně tekutá hydroizolace ve sprše(vaně) až na stěnu cca 2000mm
 - křížem cementofisková deska tl.2x15mm – 30mm
 - dřevovláknitá deska – 25mm
 - náryp RIGIPS – 40mm
 - ZÁKLOP Z DŘEVĚNÝCH PRKEN – TL. 32 (demontáž+sanace+ zpětná montáž, doplnění cca 25%)
 - DŘEVĚNÉ STROPNÍ TRÁMY – TL. 280(sanace)
 - VZDUCH. MEZERA MEZI TRÁMY – TL. 280
 - foukaná čedičová vata tl. 100mm
 - PODBITÍ Z DŘEVĚNÝCH PRKEN – TL. 25
 - RAKOSOVÁ OMITKA – TL. 20

- VŠECHNY MÍSTNOSTI:
- STROPY
 - VYSRAVENÍ JÁDROVÝCH OMITEK Z CCA 30%
 - VŠECHNY MÍSTNOSTI BYTŮ – NOVÝ SDK PODHLED (V KOUPELNĚ IMPREGNOVANÝ).
- STĚNY
- NATĚRY OŠKRÁBAT
 - VYSRAVENÍ JÁDROVÝCH OMITEK Z CCA 50%
 - ŘEŠENÉ PROSTORY (100% PLOCHY) ZPEVNIT ARMOVACÍ TKANINOU VTLAČENOU DO LEPIDLA, PŘESTŮKOVAT 100%, NOVÁ VÝMALBA

Tabulka překladů				
Označení	Délka [m]	Počet kusů	Hmotnost 1ks [kg]	Hmotnost celkem [kg]
L 50x50x5 0,5	1	1,9	1,9	
L 50x50x5 0,9	2	3,42	6,84	
L 50x50x5 1	6	3,8	22,8	
L 50x50x5 1,1	6	4,18	25,08	

Tabulka vnitřních dveří – 4.NP – byt č.7				
01/P	02/L	02/P	03/P	04/L
DVEŘE JEDNOKŘÍDLOVÉ OTOČNÉ PRAVÉ EI30DP3, OCELOVÁ PROTIPOŽÁRNÍ ZARUBĚN, BEZPEČNOSTNÍ VLOŽKA, VLOŽKA FAB, KOULE/KLIKA, DVEŘE FOLIE + KUKÁTKO	DVEŘE JEDNOKŘÍDLOVÉ OTOČNÉ LEVÉ ZARUBĚN OBLOŽKOVÁ, DOZICKÁ VLOŽKA, KLIKA/KLIKA, DVEŘE FOLIE	DVEŘE JEDNOKŘÍDLOVÉ OTOČNÉ PRAVÉ ZARUBĚN OBLOŽKOVÁ, DOZICKÁ VLOŽKA, KLIKA/KLIKA, DVEŘE FOLIE	DVEŘE JEDNOKŘÍDLOVÉ OTOČNÉ PRAVÉ ZARUBĚN OBLOŽKOVÁ, DOZICKÁ VLOŽKA, KLIKA/KLIKA, DVEŘE FOLIE	DVEŘE JEDNOKŘÍDLOVÉ OTOČNÉ LEVÉ ZARUBĚN OBLOŽKOVÁ, DOZICKÁ VLOŽKA, KLIKA/KLIKA, DVEŘE FOLIE
800 x 1970	800 x 1970	800 x 1970	700 x 1970	600 x 1970
1	2	2	1	1
1				

LEGENDA HMOT

- CIHLY PLNĚ na MVC
- ČERVENÁ – nové konstrukce
- STÁVAJÍCÍ STAV – cihly CP
- cihly CP – dozdivky

YTONG 12,5cm P2-500
NA TENKOVRSTVOU MALTU YTONG

Jedná se o stavební úpravy.
Všechny práce musí být přizpůsobeny stavu nosných prvků a konstrukcí.
Rozměry informativní.
Při práci dodržovat všechny ČSN a bezpečnostní předpisy.
Při výkopech kolem objektu pozor na přípojky.
Dodržovat veškeré právní předpisy

Před započetím bouracích nebo rekonstrukčních prací se musí vymezt ohrančený prostor podle technologie prováděných prací, zajistit ho proti vstupu nepovolených osob, bezpečně zajistit vstupy do čisti objektu i ochranu veřejného zájmu...
Před započetím prací opatřit všechny řešené místnosti od zároje elektřiny, vody, kanalizace, vytápění, plynu.

Stručný výpis prací 4.NP-byt č.7

- oprava omítek
- nové kompletní rozvody elektro
- nové kompletní rozvody topení
- nové kompletní rozvody zdravotní
- nové rozvody VZT
- v koupelně a na WC nový keramický obklad
- položení skladeb podlah
- osazení okna větrací šachta
- osazení dveří včetně zárubní
- malba na stěnách a klenbách (malba bílá)
- osazení zařizovacích předmětů
- SDK podhled, SDK protihluková předstěna

VNITŘNÍ OMÍTKY

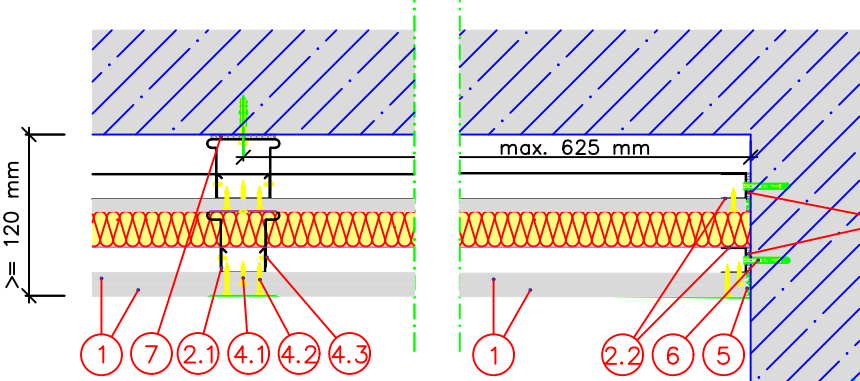
jednotlivé sklady slouží pro definici vlastností vrstev, během stavby možno použít materiály jiného výrobce omítkových systémů při zachování stejné nebo vyšší kvality vrstev zavlžené zdivo

- suchou cestou očištěné zdivo (výškrabané spáry 1-2 cm) min. 50 cm nad hranici zavlžení zdiva (doporužují použití i místech, kde docházelo k zatékání střešní KC do zdiva)
 - elektroinstalace bez sádry III - pro příchycení použít Baumit Speed Fix - kotvici malta pro elektroinstalace a omítkové listy
- 1) sanační přednástřík Baumit SanaPro - 100 % překrytí zdiva
 - 2) vyrovnávací sanační omítka Baumit Monotras – min 15 mm
 - 3) vrchní vrstva sanační omítka Baumit Monotras – min 10 mm
 - 4) armovací vrstva Baumit MultiFein + Baumit StarTex – 3 - 5 mm
 - 5) sjednocující štuková vrstva Baumit MultiFein 0,6 mm – 2-3 mm (nové + stávající omítky zbavené nátěrů)
 - 6) penetrační nátěr Baumit MultiPrimer – min. ředění 1:1 s vodou
 - 7) polopropustný silikátový nátěr pro interier Baumit KlimaColor / IonitColor – 2 x

- stávající omítky
- 1) po odstranění nátěrů použít penetrační nátěr Baumit MultiPrimer – min. ředění 1:1 s vodou
 - 2) armovací vrstva Baumit MultiFein + Baumit StarTex – 3 - 5 mm
 - 3) sjednocující štuková vrstva Baumit MultiFein 0,6 mm – 2-3 mm (nové + stávající omítky zbavené nátěrů)
 - 4) penetrační nátěr Baumit MultiPrimer – min. ředění 1:1 s vodou
 - 5) polopropustný silikátový nátěr pro interier Baumit KlimaColor / IonitColor – 2 x

- nové omítky
- 1) na očištěné zdivo aplikovat Baumit přednástřík 2 mm
 - 2) ručně / strojně aplikovaná omítka Baumit Primo L / Primo 2
 - 3) armovací vrstva Baumit MultiFein + Baumit StarTex – 3 - 5 mm
 - 4) sjednocující štuková vrstva Baumit MultiFein 0,6 mm – 2-3 mm (nové + stávající omítky zbavené nátěrů)
 - 5) penetrační nátěr Baumit MultiPrimer – min. ředění 1:1 s vodou
 - 6) polopropustný silikátový nátěr pro interier Baumit KlimaColor / IonitColor – 2 x

Bezpečnostní konstrukce Rigips – bezpečnostní předsažené stěny sprážené – dvojité kovová konstrukce R-CW; desky RigiStabil (DFRIEH2) 3.21.08 RC2

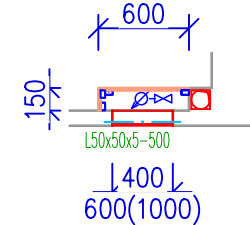


3.21.08 RC2 (OK23 RC2)
Bezpečnostní předstěna sprážená Rigips RC2 (EI 45) na konstrukci kovové R-CD, opláštěná 1x RigiStabil 12,5 a konstrukce kovová sprážená R-CD, opláštěná na lici 2x RigiStabil 12,5 – s minerální izolací tloušťky 50 mm o minimální objemové hmotnosti 15 kg/m3 (např. Isover Piano)

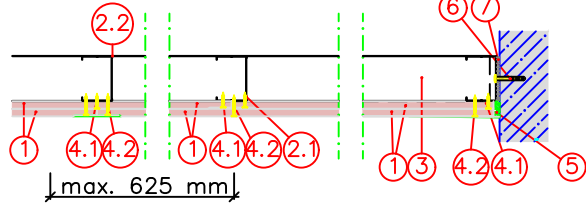
Bezpečnostní třída podle ČSN EN 1627 RC 2
(z obou stran)
Požární odolnost EI 45
(ze strany místnosti)
Vzduchová neprůzvučnost samotné předstěny
Rw = min. 45 dB
Maximální výška stěny
Hmax = není omezena
Hmotnost konstrukce 37 kg/m2
Hmotnost konstrukce min. 120 mm

1. Konstrukční sádkartanové desky RigiStabil 12,5
- 2.1 Svislý profil R-CD
- 2.2 Obvodový profil R-UD
3. Minerální izolace 50mm ISOVER UNIROL PROFI
- 4.1 Šrouby Rigips TUN 25
- 4.2 Šrouby Rigips TUN 35
- 4.3 Šrouby Rigips 421 LB / 4,2x13
5. Spáry zatmeleny dle technologie Rigips
6. Kotvení do obvodových konstrukcí
7. Napojovací těsnění

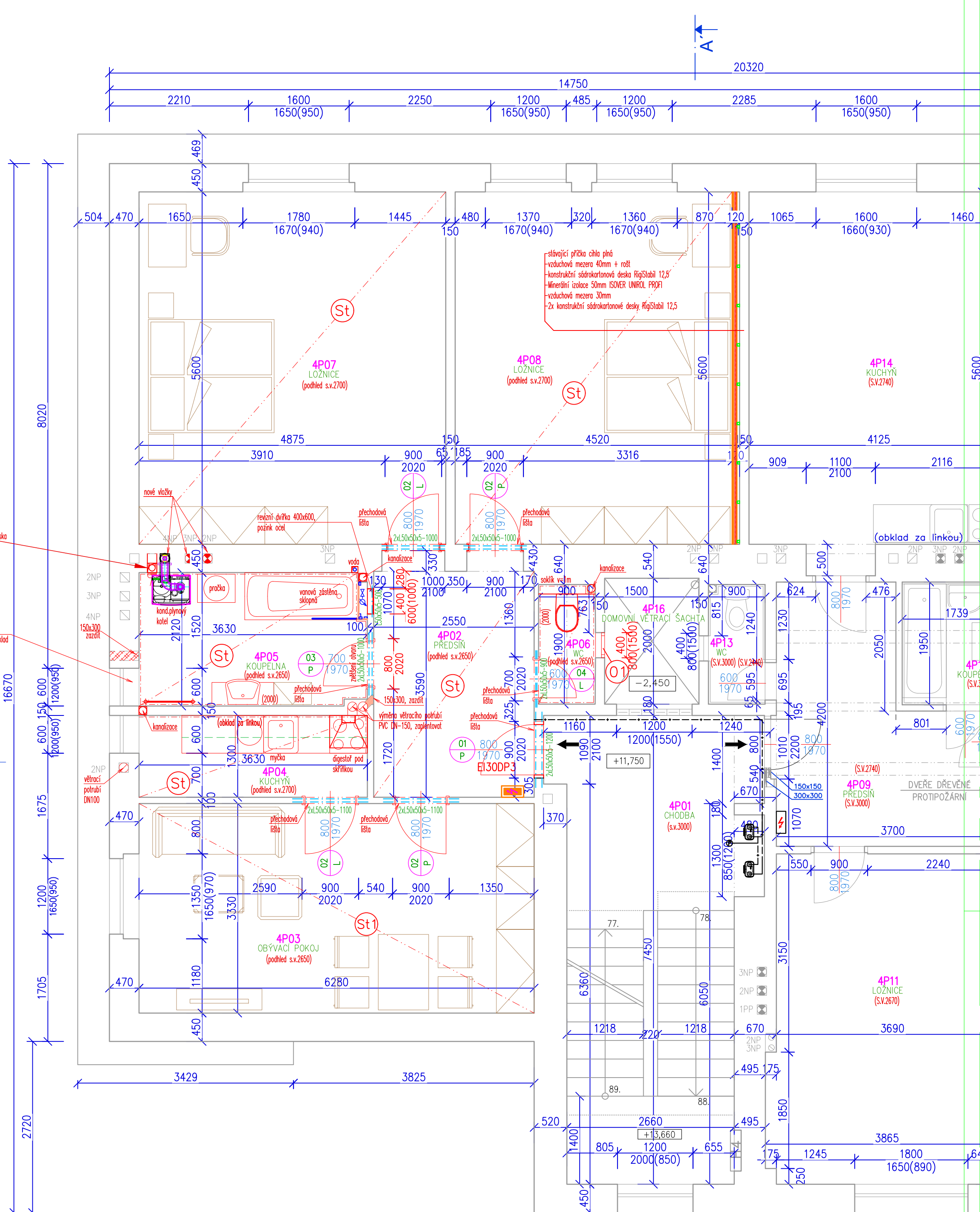
VODOMĚR KOUPELNA:



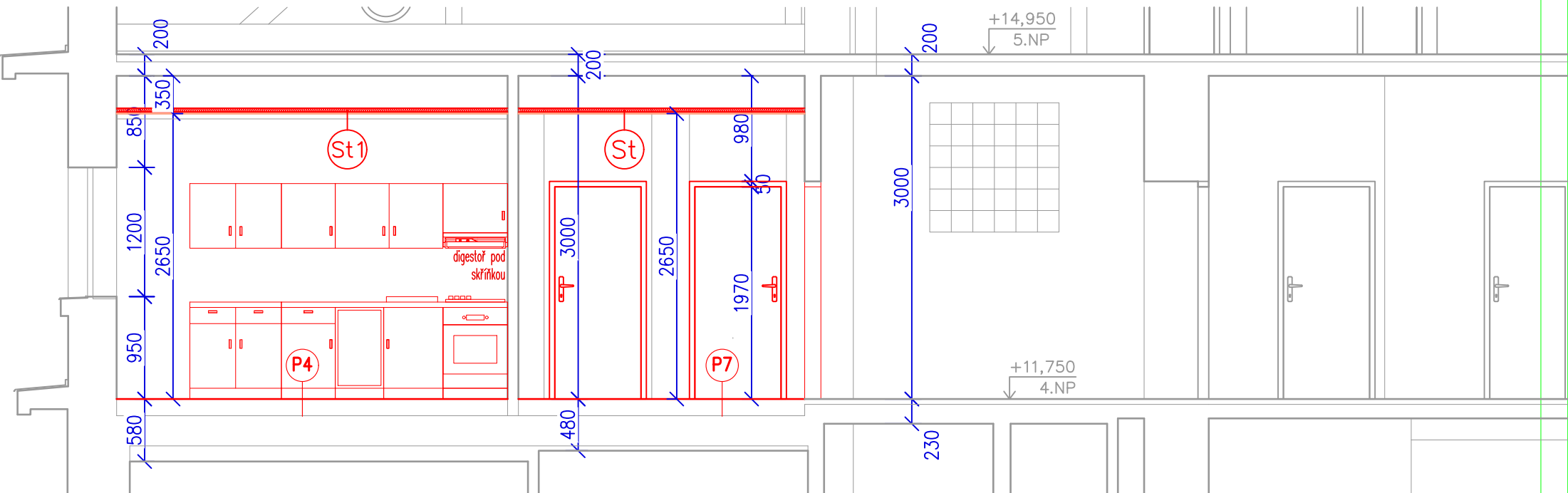
Předsazené stěny Rigips na kovové konstrukci – stěny šachet Rigips – dvojité opláštění, desky RF (DF), bez minerální izolace 3.80.51a



- 3.80.51a (OK 12)
Stěna šachty Rigips (EI 30) na konstrukci kovové R-CW ..., opláštěná 2x RF (DF) 12,5 minerální izolace přípustná
1. Sádkartanové desky Rigips RFI (DF)*
 - 2.1 Svislý profil R-CW
 - 2.2 Vodorovný profil R-UD
 - 4.1 Rychlosrouby Rigips 212/25 TN
 - 4.2 Rychlosrouby Rigips 212/35 (45) TN
 5. Spáry zatmeleny dle technologie Rigips
 6. Kotvení do obvodových konstrukcí (kovové hmotníčky prům. 6 mm)
 7. Napojovací těsnění z materiálu třídy reakce na oheň A1 nebo A2



ŘEZ D-D'



NAVRHL	VPRACOVAL	KRESLIL	VL projekt	
Ing. Luboš Vaníš			MILEVSKO, Havlíčkova 445 tel. 383 989 225, e-mail: info@vlprojekt.cz www.vlprojekt.cz	
OBEC	ROKYCANY	KRAJ	Pízeňský	DATUM
INVESTOR	SPRÁVA ŽELEZNIC, státní organizace			1:50
STAVBA	Dlaždná 1003/7, Nové Město, 11000 Praha 1	MEŘITKO		
oprava bytových jednotek			FORMÁT	A1
č.parc.	st.1128 k.ú. Rokycany č.740691	ČEČEL	DSP	
OBŠAH		ČÍSLO VÝKRESU	7.2	
PŮDORYS 4.NP - byt 7, nový stav				